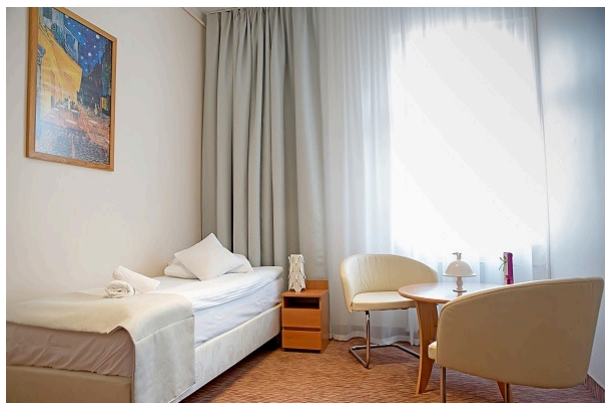


OŚRODEK EGZAMINACYJNY



Od 1 września 2017 r. w Branżowej Szkole I stopnia w Specjalnym Ośrodku Szkolno- Wychowawczym, uczniowie rozpoczęli kształcenie na nowym kierunku – pracownik pomocniczy obsługi hotelowej. Na terenie powiatu Świnoujście oraz w najbliższym jego sąsiedztwie, w promieniu 60 km, nie ma placówki kształcącej w tym zawodzie. Może być ono prowadzone wyłącznie w 3-letniej Branżowej Szkole I Stopnia, przeznaczonej jedynie dla uczniów niepełnosprawnych intelektualnie w stopniu lekkim. W ramach współpracy zajęcia praktyczne odbywają się w Hotelu Interferie Medical Spa, co umożliwia młodzieży nabycie umiejętności pracy w zespole, szczególnie uczniom słabszym, oraz umiejętności użytecznych na wielu działach, co w efekcie daje szansę na osiągnięcie osobistego powodzenia oraz względnej samodzielności ekonomicznej w dorosłym życiu.

Uczniowie po ukończeniu szkoły przystępują do Państwowego Egzaminu Kwalifikacyjnego w zawodzie, który od tego roku szkolnego będą mogli zdawać w naszym Ośrodku. Otrzymaliśmy upoważnienie z Okręgowej Komisji Egzaminacyjnej w Poznaniu. Udało się to dzięki dużemu zaangażowaniu Pani Dyrektor Krystynie Makowskiej, nauczycielowi zawodu Pani Sylwii Kruk, oraz sponsorom:

- Dyrektorowi Hotelu Interferie Medical Spa w Świnoujściu, Panu Eugeniuszowi Stain
- Prezesowi Zarządu ZWiK-u w Świnoujściu, Pani Małgorzacie Bogdał
- Firmie Berrezino w Plewiskach z jej przedstawicielem Panem Marcinem Bartłomiejczakiem
- Pani Bogusławie Stefanowicz- Hurtownia Owocowo- Warzywna w Świnoujściu
- Radzie Rodziców SOSW
- osób prywatnych.

Istotnym jest fakt, że wielu naszych absolwentów zamieszkało w Świnoujściu, gdzie założyli rodziny i pracują zawodowo.

Sponsorem i autorem zdjęć w galerii Ośrodka Egzaminacyjnego jest: Tomasz Begierski - fotografia

TOMASZ BEGIERSKI
— FOTOGRAFIA —

www.begierski.pl

tel. 501075507

e-mail: tomek@begierski.pl

<https://www.facebook.com/begierski.photo/>

<https://www.instagram.com/begierski.pl/>